

水処理施設高度処理設備充填材購入取替業務 仕様書

1 事業の目的

本仕様書は国頭地区行政事務組合が管理する水処理施設において、使用する別表に記載する薬品（購入及び取替）の仕様について定めるものである。

2 業務名称

水処理施設高度処理設備充填材購入取替業務

3 業務場所

1) やんばんる美化センター（水処理施設）／国頭村字宇嘉 1 1 7 9－4 0 2

4 業務期間

契約締結の翌日から令和6年12月27日

5 業務内容

別表のとおりとする。

6 納入方法

納入日時などは組合の指示に従うこと。

7 疑義

この仕様書に定めのない事項について、疑義が生じた場合は、必要に応じて双方協議するものとする。

8 その他

契約締結時に、本仕様の品質に適合していることが確認できる品質分析表等証明書を提出すること。同等品を計上する場合は、製品安全データシートを添付する。

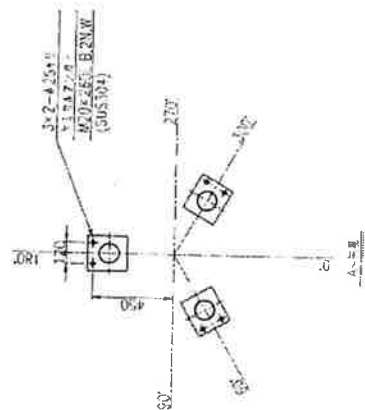
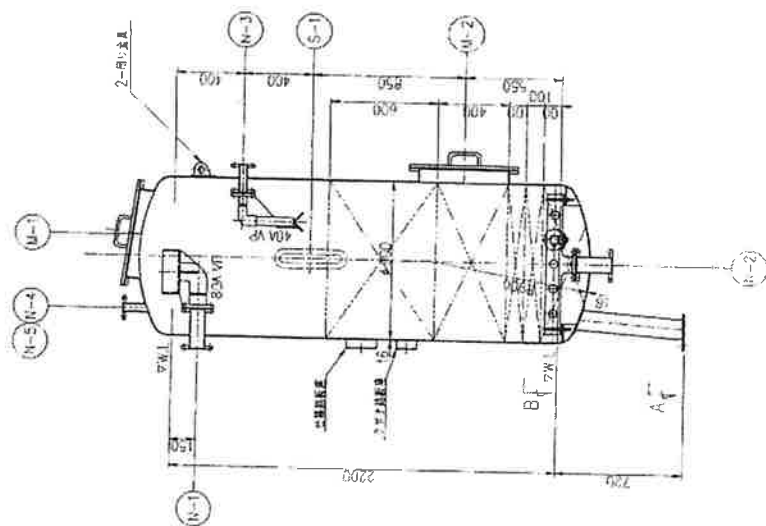
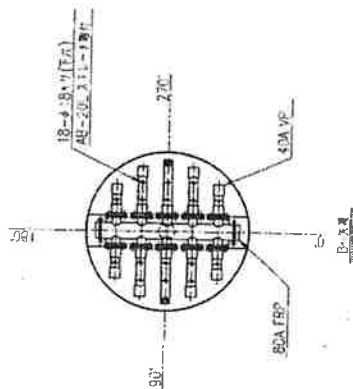
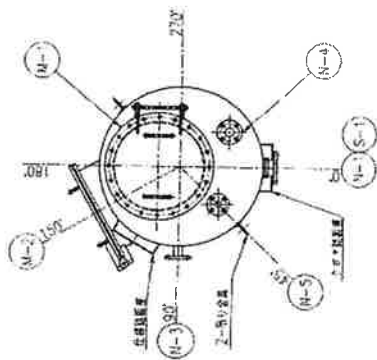
別表

業務内容

砂ろ過塔のろ材及び活性炭吸着塔No.2の活性炭を吸引車により取り出し、内部点検を行う。点検後、ストレーナーを新品に取替後、新ろ材・活性炭の投入を行う。下記の数量表に基づく。

尚、取り出した活性炭の廃棄は、当組合最終処分場で処理する。

数 量 表			
品 名	数量	単位	形状仕様
1. 活性炭吸着塔 No.2			
(1) 粒状活性炭	6 7 5	kg	エバダイヤLG-20S
(2) ストレーナー	1 8	個	BD70-1-PP-0.3
2. 砂ろ過塔			
(1) 支持砂利	1 4 0	L	8mm～12mm
(2) 支持砂利	6 0	L	6mm～8mm
(3) 支持砂利	6 0	L	3mm～6mm
(4) ろ過砂	2 6 0	L	0.6mm
(5) アンスラサイト	3 9 0	L	1.5mm
(6) ストレーナー	1 8	個	ABストレーナー
3. 取替作業費			
(1) 作業員		人	
4. 吸引車		台	4 t
5. 諸経費 (%)			



7X1131

品名	仕様	材質	寸法	数量	備考
N-1 出入口	80A JS10KF	SS400/SGP	1		
N-2 配管出口	80A JS10KF	SS400/SGP	1		
N-3 出入口	40A JS10KF	SS400/SGP	1		
N-4 出入口	40A JS10KF	SS400/SGP	1		
N-5 出入口	25A JS10KF	SS400/SGP	1		
M-1 圧力センサー	φ500	SS400	1		
M-2 圧力センサー	φ500	SS400	1		
S-1 配管	100W300	SS400/711	1		

設計仕様

1. 設計仕様 0.291076

2. 設計仕様 0.291076

3. 設計仕様 0.291076

4. 設計仕様 0.291076

5. 設計仕様 0.291076

6. 設計仕様 0.291076

7. 設計仕様 0.291076

8. 設計仕様 0.291076

9. 設計仕様 0.291076

10. 設計仕様 0.291076

11. 設計仕様 0.291076

12. 設計仕様 0.291076

13. 設計仕様 0.291076

14. 設計仕様 0.291076

15. 設計仕様 0.291076

16. 設計仕様 0.291076

17. 設計仕様 0.291076

18. 設計仕様 0.291076

19. 設計仕様 0.291076

20. 設計仕様 0.291076

21. 設計仕様 0.291076

22. 設計仕様 0.291076

23. 設計仕様 0.291076

24. 設計仕様 0.291076

25. 設計仕様 0.291076

26. 設計仕様 0.291076

27. 設計仕様 0.291076

28. 設計仕様 0.291076

29. 設計仕様 0.291076

30. 設計仕様 0.291076

31. 設計仕様 0.291076

32. 設計仕様 0.291076

33. 設計仕様 0.291076

34. 設計仕様 0.291076

35. 設計仕様 0.291076

36. 設計仕様 0.291076

37. 設計仕様 0.291076

38. 設計仕様 0.291076

39. 設計仕様 0.291076

40. 設計仕様 0.291076

41. 設計仕様 0.291076

42. 設計仕様 0.291076

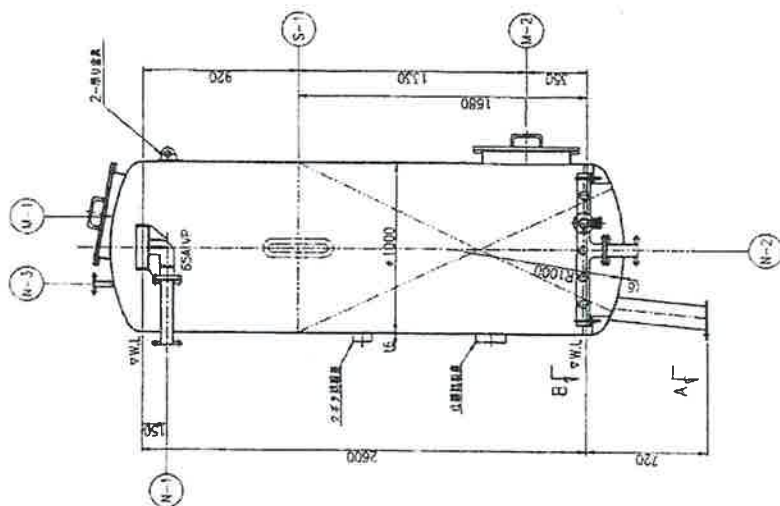
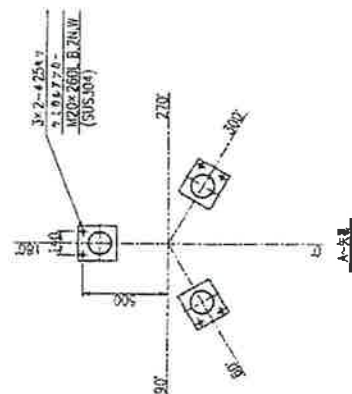
43. 設計仕様 0.291076

44. 設計仕様 0.291076

45. 設計仕様 0.291076

46. 設計仕様 0.291076

47. 設計仕様 0.291076



記号	名称	口 限	7ヵ年増額	計算	減価	備考
N-1	輸入口	65A	JIS10KF	\$5400/SOP	1	
N-2	現貨出口	65A	JIS10KF	\$5400/SOP	1	
N-3	現貨出口	25A	JIS10WF	\$5400/SOP	1	
M-1	上層ワンホ-ル	4500		\$5400	1	2ヵ年
M-2	下層ワンホ-ル	4500		\$5400	1	2ヵ年
S-1	増設	1100X200		\$5400/7ヵ年	1	

1. 購買 4274 0.204MPa

- [illegible]

-4-

やんばる美化センター位置図





やんばる美化センター周辺拡大図