

令和7年度

リサイクルセンター機器修繕業務

仕 様 書

令和7年4月

国頭地区行政事務組合

第 1 章 総 則

本仕様書は、国頭地区行政事務組合（以下、甲と称する。）が管理するリサイクルセンターの機器修繕業務に適用する。

1. 業務の目的

リサイクルセンターの維持管理に伴い、安定稼働に必要な機器修繕を行う。

2. 業務名称

令和 7 年度 リサイクルセンター機器修繕業務

3. 業務場所

沖縄県国頭郡国頭村字宇嘉 1 1 7 9 - 4 0 2（やんばる美化センター）

4. 施設名称

リサイクルセンター

5. 履行期間

契約締結日の翌日から令和 7 年 1 2 月 2 6 日まで

6. 業務内容

機器修繕内容は第 2 章に示すとおりとする。

7. 成果品

報告書（A-4 版）・・・・・・・・・・ 2 部

8. 業務管理

- 1) 受託者（以下、乙と称する。）は、作業項目別の業務計画を作成し、甲の承認を得なければならない。
- 2) 乙は、業務の円滑は進捗を図るため、当該類似業務についての十分な経験を有する技術者を配置しなければならない。
- 3) 主任技術者は、業務の全般について技術的な管理を行うものとし、相応の知識及び経験を有するものとする。
- 4) 協議、打合わせ事項は全て議事録を作成し、甲に提出しなければならない。

9. 秘密の保持

乙は、業務の遂行上知り得た秘密を他人に漏らしてはならない。

10. 提出書類

請負者は、監督員の指示する様式により予め指示する期日までに次の書類を提出しなければならない。

- 1) 着手届
- 2) 主任技術者届及びその経歴書
- 3) 工程表
- 4) 完了届
- 5) その他必要な書類

なお、承認された事項を変更する場合は、その都度承認を受けなければならない。

11. 設備等の損壊及び事故処理等

乙は、業務遂行に際し、甲の設備等に損傷を与えることのないように十分に留意し、業務中に起因した設備の損傷等は乙の責任において速やかに復旧、対処するものとする。

12. 検査

本業務は甲の検査合格をもって完了とする。

13. 疑義

本仕様書の記載事項及び業務遂行上において疑義が生じた場合は、甲乙協議の上、誠意を持って業務を遂行するものとする。

第 2 章 施 工 内 容

1. 施工内容

(1) PP バンド結束機部品 P4

(2) 缶類供給コンベア減速機交換 P5

(3) 破碎物搬送コンベア(2)減速機交換 P5

(4) 金属プレス機オイルクーラー交換 P5

(5) 空気圧縮機交換 P5

1. 施工内容

(1) PP バンド結束機部品

1) 下記部品の納入

①EX-450 スプリング	1 個
②PP-558 ブレーキスプリング	1 個
③TPF-251 ヒーターレバースプリング	1 個
④TPF6-141 ガイドスプリング	3 個
⑤WSG112 スプリング	1 個
⑥オープナーガイドピン	1 個
⑦カッターアングル	1 個
⑧ゴムクッション	1 個
⑨コンプレッションヘッド	1 個
⑩ソレノイドピン	2 個
⑪チェンジガイド	1 個
⑫ヒーター	1 個
⑬EX-574 ヒータースプリング	2 個
⑭ヒーターベース	1 個
⑮ヒンジピン	2 個
⑯プランジャー	1 個
⑰防塵シート(下)	1 個
⑱マイクロスイッチ BZ-2RW826-T4-J	2 個
⑲マイクロスイッチ V-153-1A5	1 個
⑳マイクロスイッチ Z-15GW	1 個
㉑リニアブッシング	1 個
㉒ローラーフォロア	1 個
㉓ロッカーローラー	1 個
輸送費	1 式

2) 部品の交換については点検業務にて実施。

3) 試運転について

①部品交換実施後、職員立会いのもと試運転の実施。

4) 発生材について

①撤去した発生材は国頭地区行政事務組合で処分します。

(2) 缶類供給コンベア減速機交換

1) 下記部品の交換

①供給コンベア用減速機（支給品）

②減速機用ベースプレート 1 式

2) 試運転について

①部品交換実施後、職員立会いのもと試運転の実施。

3) 発生材について

①撤去した発生材は国頭地区行政事務組合で処分します。

(3) 破砕物搬送コンベア(2)減速機交換

1) 下記部品の交換

①搬送コンベア用減速機（支給品）

②減速機用プレート 1 式

2) 試運転について

①部品交換実施後、職員立会いのもと試運転の実施。

3) 発生材について

①撤去した発生材は国頭地区行政事務組合で処分します。

(4) 金属プレス機オイルクーラー交換

1) 下記部品の納入、交換

①ファンクーラー(HYDAC) 1 台

②オイルフィルター 2 式

2) 試運転について

①部品交換実施後、職員立会いのもと試運転の実施。

3) 発生材について

①撤去した発生材は国頭地区行政事務組合で処分します。

(5) 空気圧縮機交換

1) 下記部品の納入

①5.5U-9.5VP6 1 台

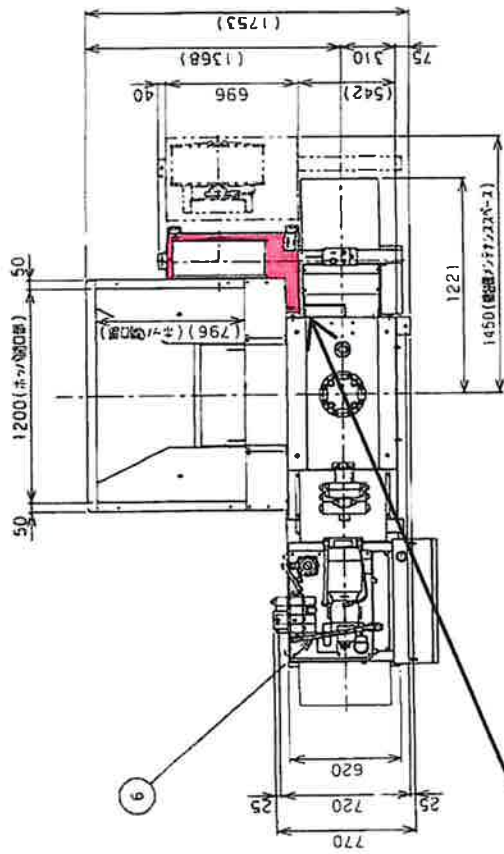
2) 試運転について

①部品取付後、職員立会いのもと試運転の実施。

3) 発生材について

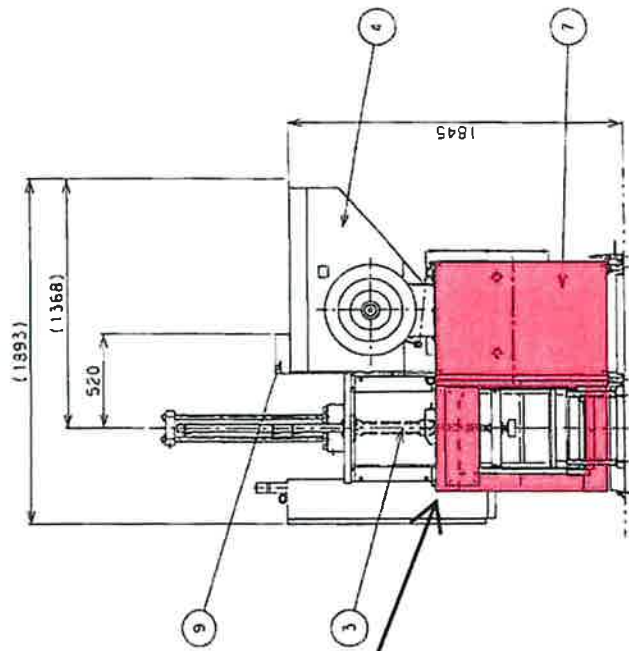
①撤去した発生材は国頭地区行政事務組合で処分します。

※施工後は、全体ラインの試運転を行い不具合がないか確認すること。

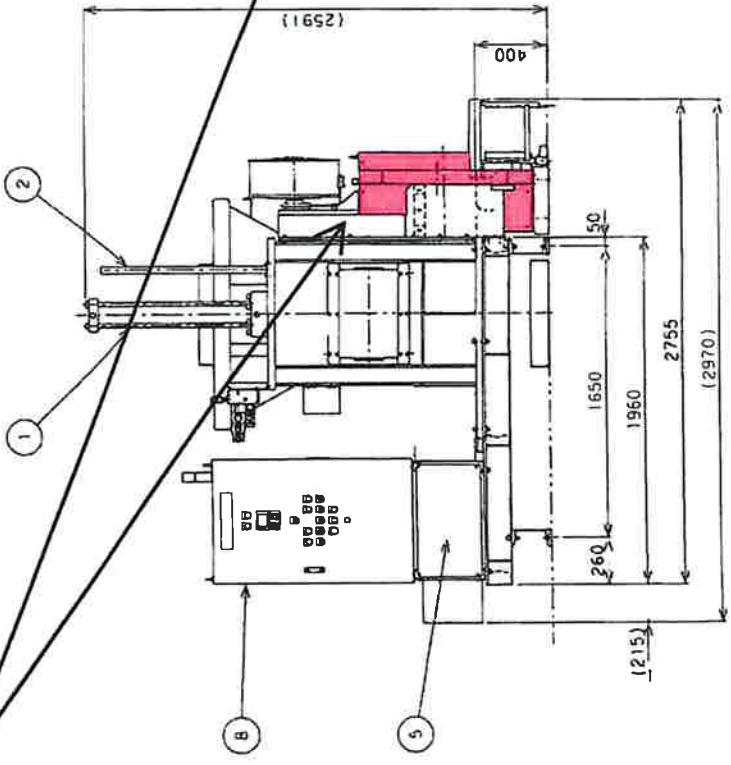


部品名	数量
1 加圧シリンダ	1
2 加圧シリンダ	1
3 加圧シリンダ	1
4 加圧シリンダ	1
5 加圧シリンダ	1
6 加圧シリンダ	1
7 加圧シリンダ	1
8 加圧シリンダ	1
9 加圧シリンダ	1

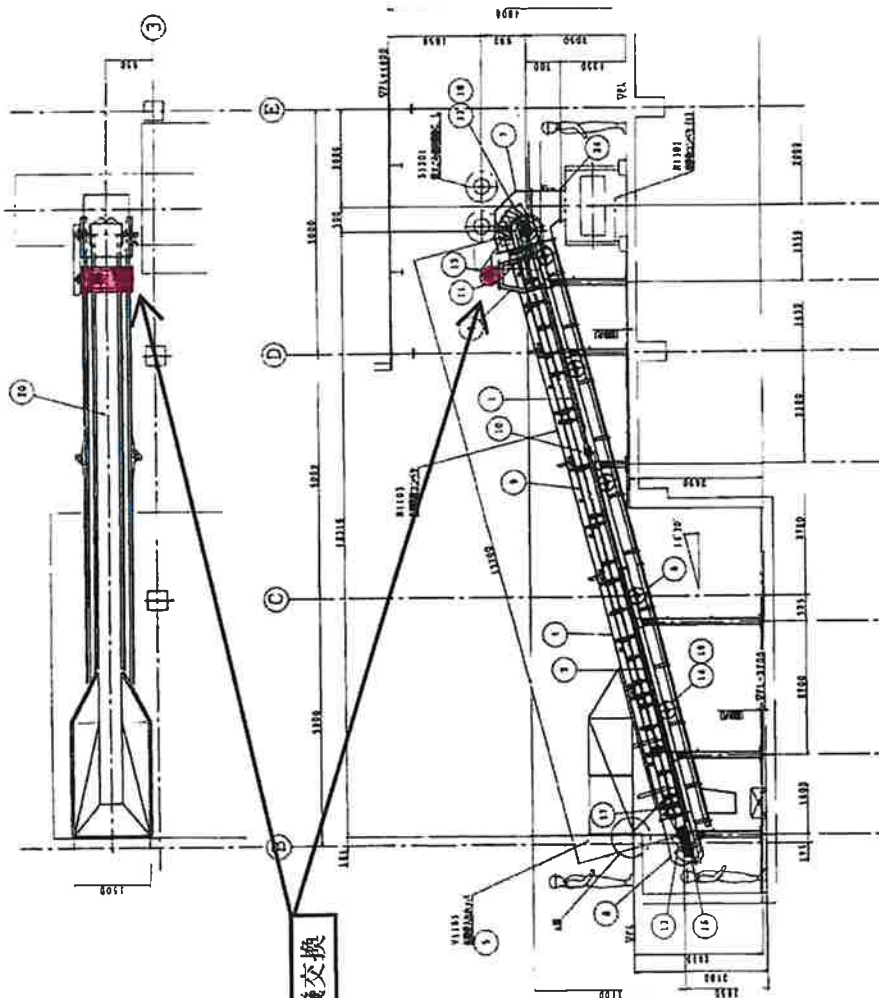
仕様	仕様
加圧能力	Max 195kN
加圧シリンダ	φ125xφ90x800mm
加圧速度	600x400mm
ベルト径	φ640xφ430xφ350mm
加圧能力	100kg/㎡
モーター	2.2kW, 4P
駆動速度	2300rpm
本体重量	1960kg
総重量	2400kg



PPバンド結束機 交換部品



令和7年度 リサイクルセンター機器修繕業務



缶類供給コンベヤ減速機交換

主機資料コンベヤ仕様

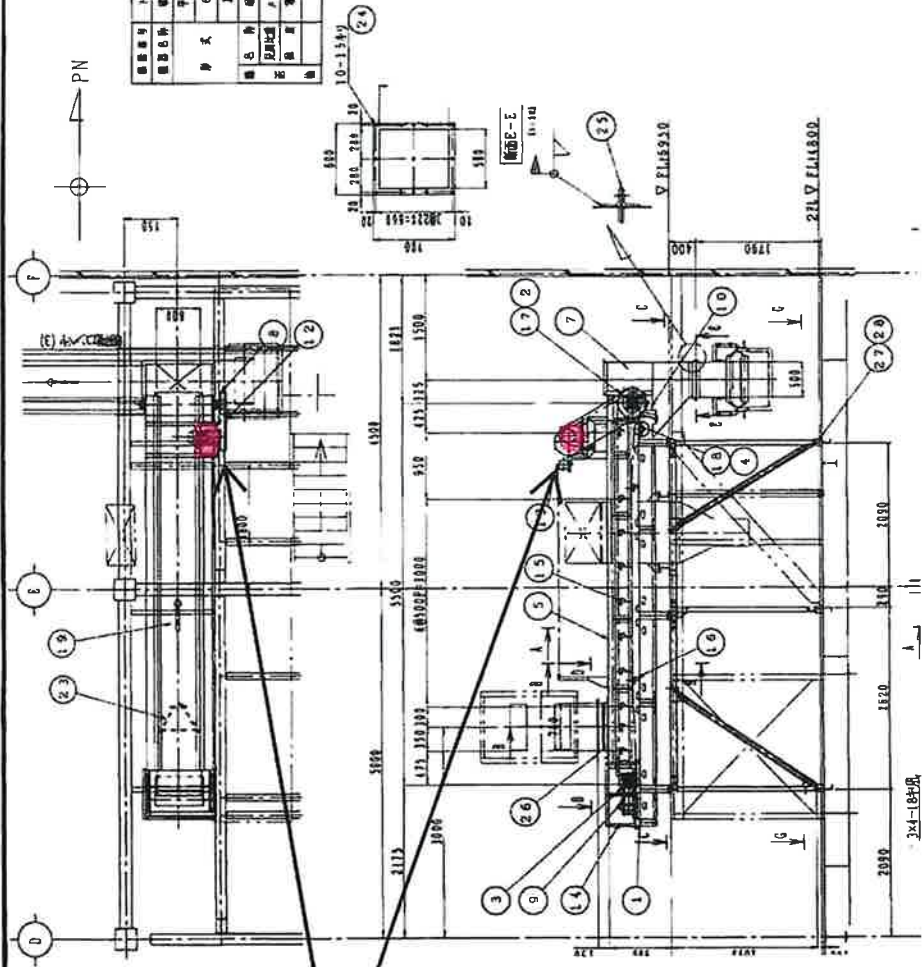
図番	W1153
主機名	筒形コンベヤ
型式	W1153-1000-1200-1200
寸法	全長 12000 mm 全幅 1000 mm 全高 1200 mm
材質	SS400
重量	約 1.5 t
駆動方式	電動機直結
電圧	200 V
電流	約 10 A
回転数	約 1000 rpm
出力	約 1.5 kW
伝送能力	約 10 t/h
備考	AC100V/50Hz 三相 接地型

駆動受入れモータ仕様

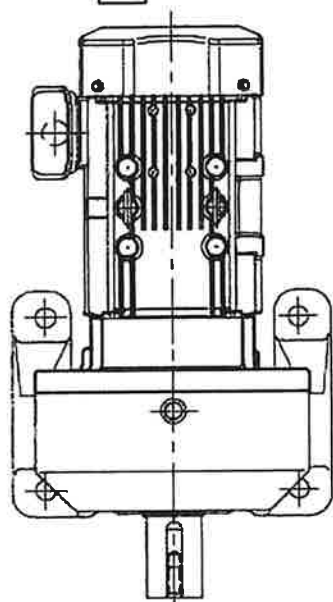
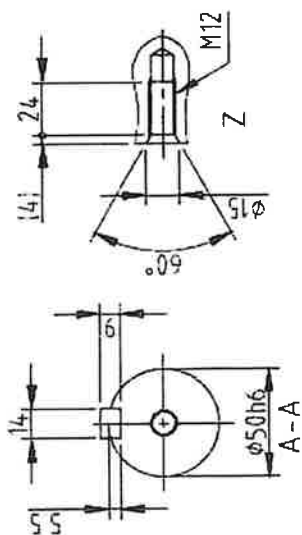
図番	W1153
主機名	筒形コンベヤ
型式	W1153-1000-1200-1200
寸法	全長 12000 mm 全幅 1000 mm 全高 1200 mm
材質	SS400
重量	約 1.5 t
駆動方式	電動機直結
電圧	200 V
電流	約 10 A
回転数	約 1000 rpm
出力	約 1.5 kW
伝送能力	約 10 t/h
備考	AC100V/50Hz 三相 接地型

ベアコンバヤ設置

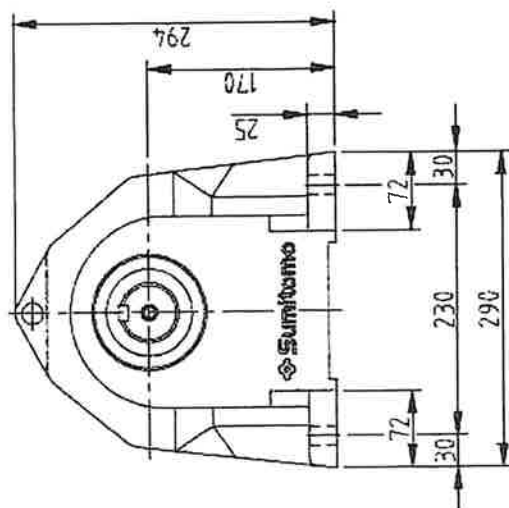
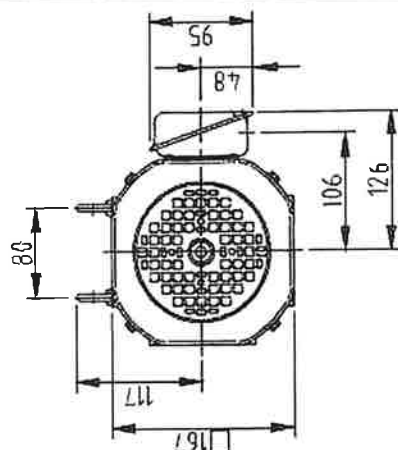
機種番号	N1302	製造番号	441 131/H
製造名称	ベアコンバヤ (2) (特設)	ベアコンバヤ	450 mm
型式	600WA3.0×1.5x160K	ベアコンバヤ	5500 mm
製造年	2010	ベアコンバヤ	0 mm
製造月	10-11	ベアコンバヤ	1.5-1.5 m/min (特設)
製造日	2010.10.10	ベアコンバヤ	1.5 m/min (特設)
製造時間	10:10	ベアコンバヤ	AC200V・60Hz
製造場所	10-11	ベアコンバヤ	1 台
製造者	10-11	ベアコンバヤ	1 台



破砕物搬送コンバヤ(2)減速機交換



破砕物搬送コンベヤ(2)用減速機交換



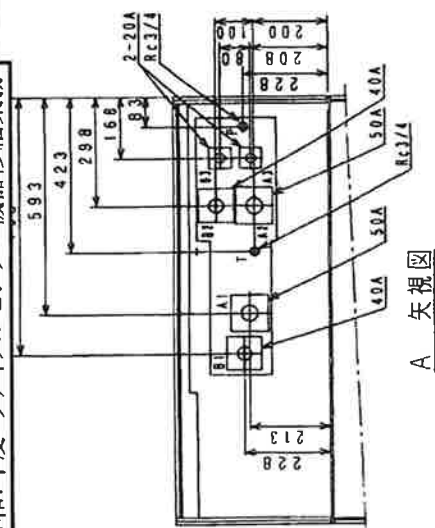
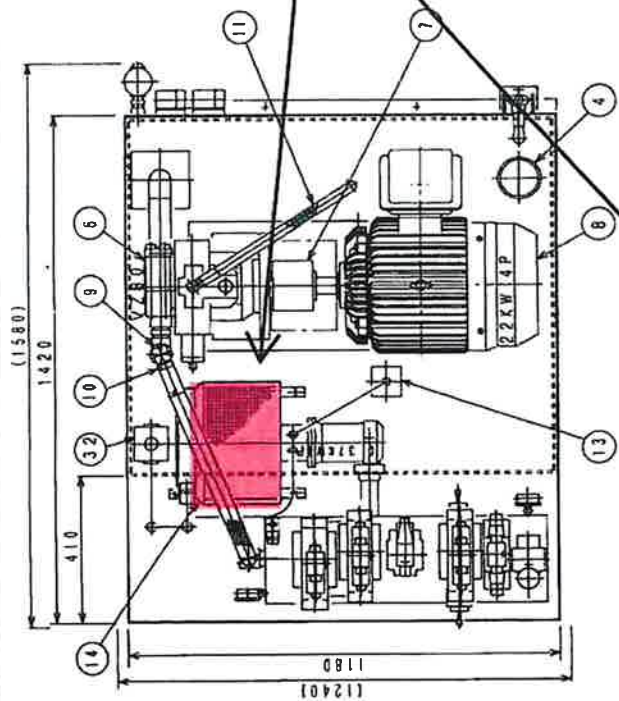
PREST DRIVE OUTLINE DRAWING

Sumitomo Drive Technologies

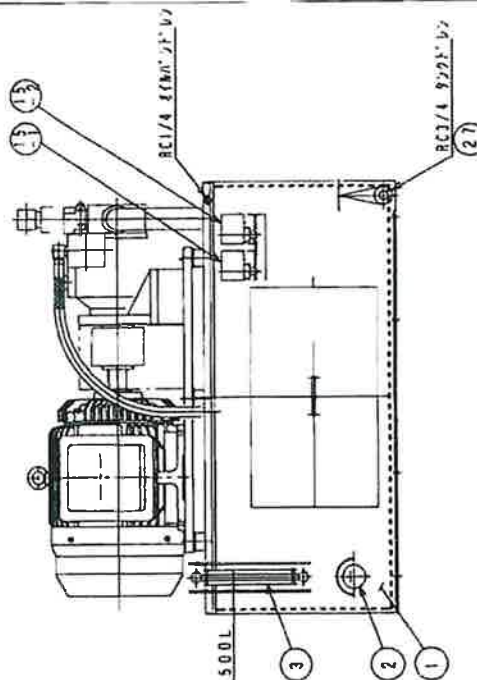
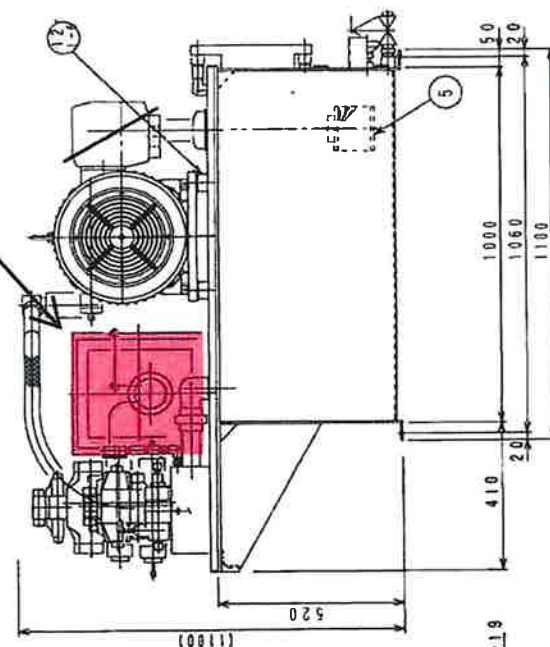
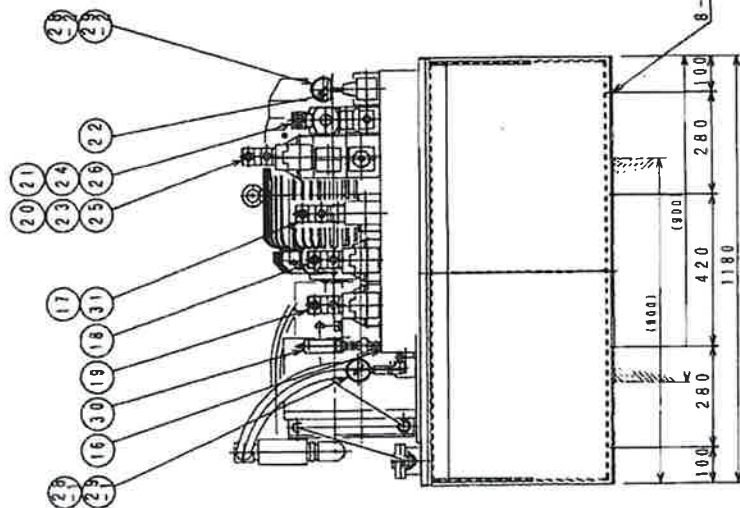
Sumitomo Heavy Industries, Ltd.

DWG. NO.

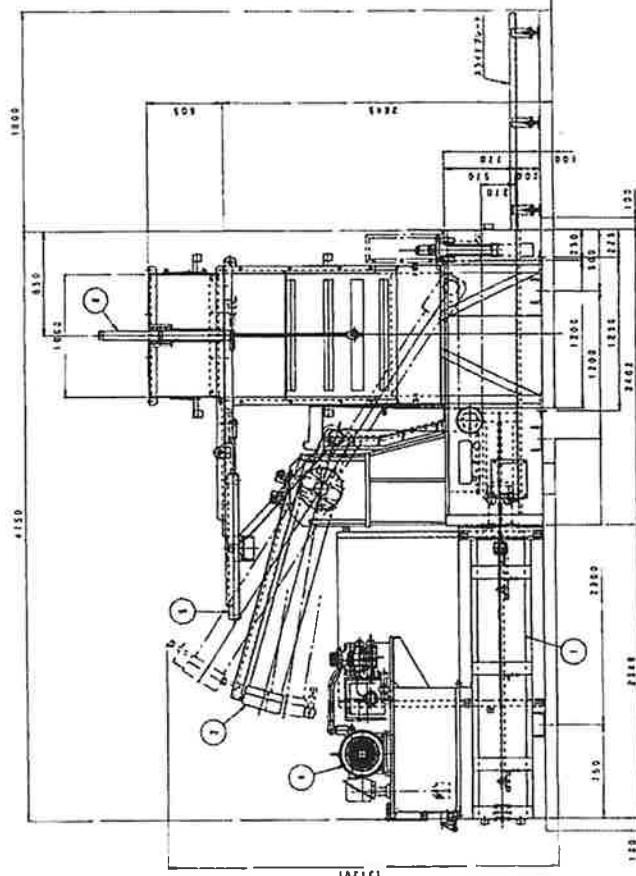
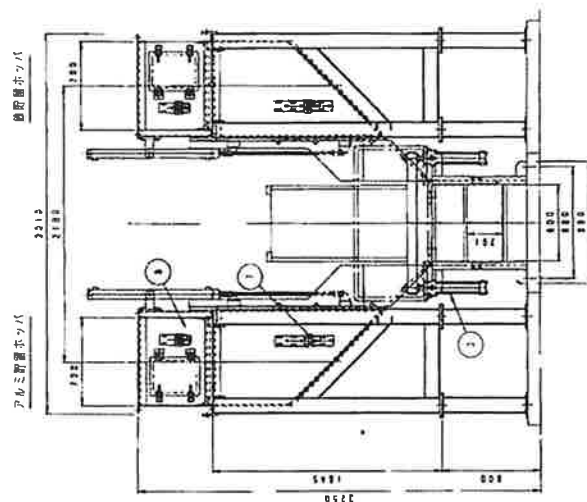
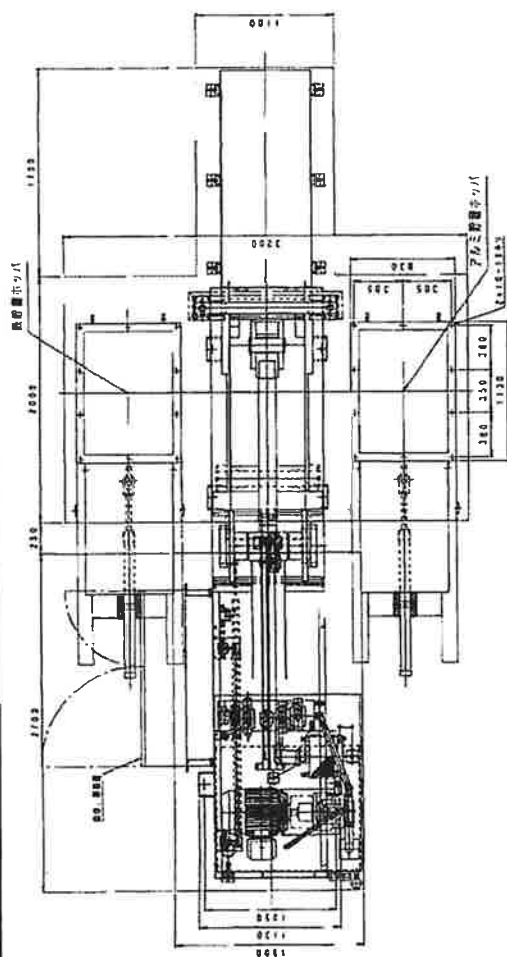
IQG01687IG10



A 矢視圖

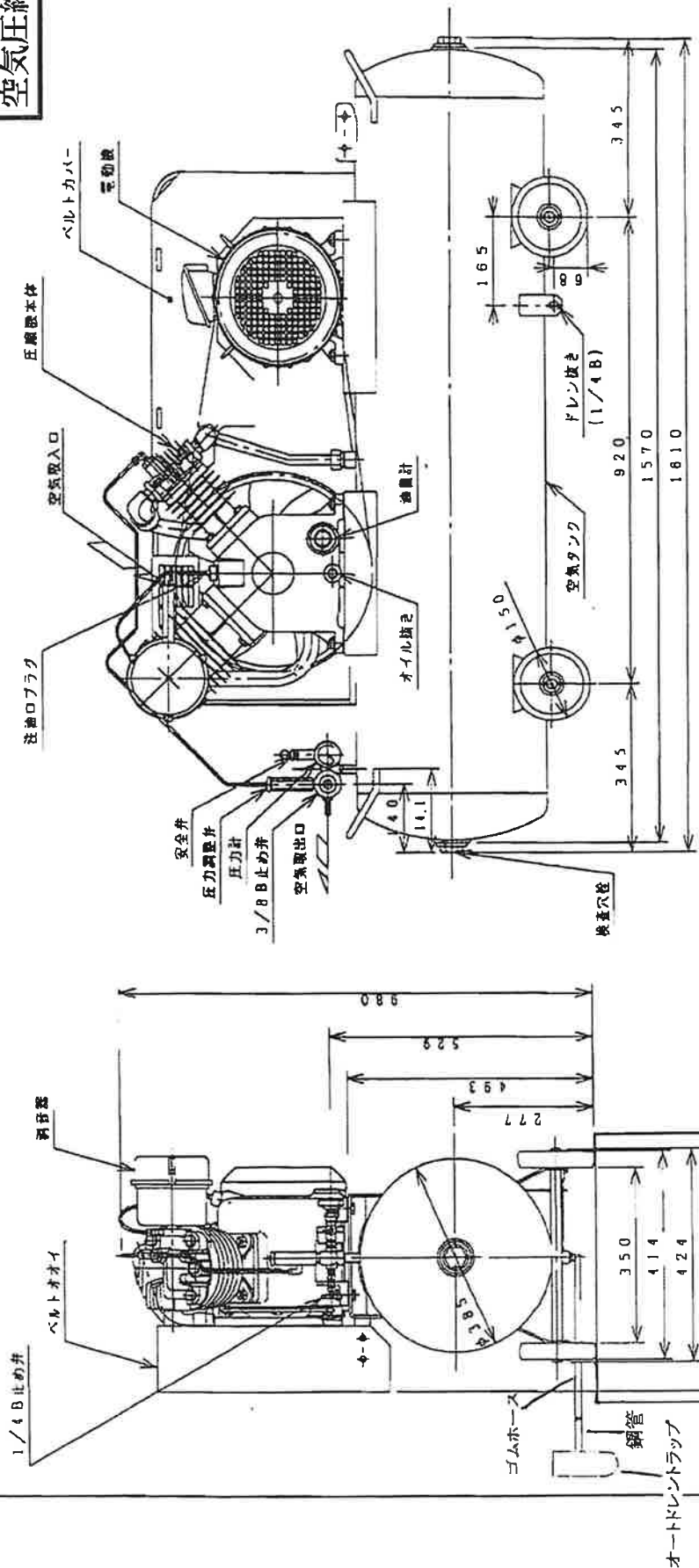


種 目	社 名	所在地
延 設 方 式	延長2万間隔方式	
埋 設 方 式	全断面、無地盤形、リサイクル自動	
掘 削 方 式	600Wx1200L	
クレーン	600Wx570Hx1200L	
掘削能力	600Wx270HxL	
掘削速度	掘削 0.0541/m ³ 7分30秒 0.0561/m ³	
シンター能力	20.5MPa \pm (210kgf/cm ²)	
圧縮機	圧縮機	103100
圧縮力	63.5kgf/cm ²	
圧縮速度	22kWx4P=2000Vx50Hz	
掘削機	本体10トン、キャット-1.5寸x2	



金属プレス機オイルクーラー交換(機器点検含む)

空気圧縮機交換





PPバンド結束機



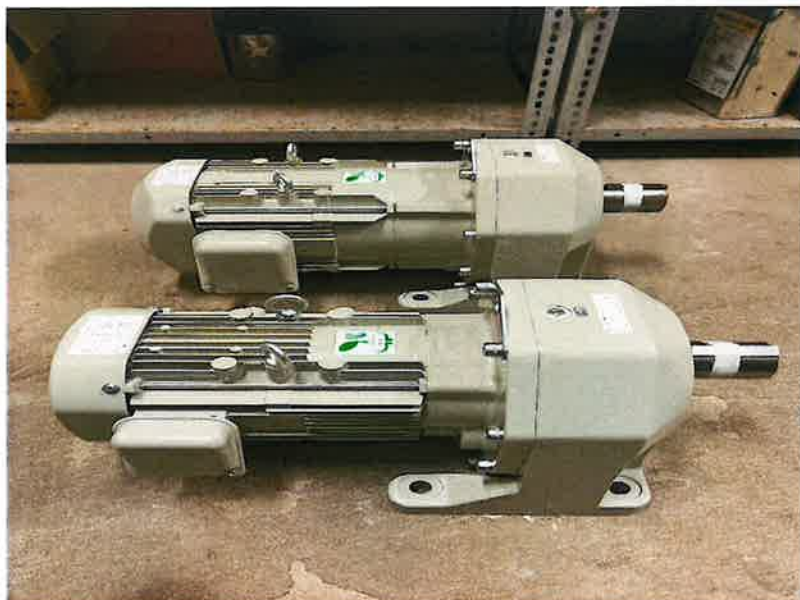
缶類供給コンベヤ

減速機



破砕物搬送コンベヤ(2)

減速機



缶類供給コンベヤ
破砕物搬送コンベヤ(2)

減速機（組合支給品）



金属プレス機



空気圧縮機

やんばる美化センター位置図





やんばる美化センター周辺拡大図