

令和7年度

リサイクルセンター機器点検委託業務

仕 様 書

令和7年4月

国頭地区行政事務組合

第 1 章 総 則

本仕様書は、国頭地区行政事務組合（以下、甲と称する。）が管理するリサイクルセンターの機器点検委託業務に適用する。

1. 業務の目的

リサイクルセンターの維持管理に伴い、安定稼働に必要な機器点検を行う。

2. 業務名称

令和 7 年度 リサイクルセンター機器点検委託業務

3. 業務場所

沖縄県国頭郡国頭村字嘉 1 1 7 9 - 4 0 2（やんばる美化センター）

4. 施設名称

リサイクルセンター

5. 履行期間

契約締結日の翌日から令和 7 年 1 2 月 2 6 日まで

6. 業務内容

機器点検内容は第 2 章に示すとおりとする。

7. 成果品

報告書（A - 4 版）・・・・・・・・・・ 2 部

8. 業務管理

- 1）受託者（以下、乙と称する。）は、作業項目別の業務計画を作成し、甲の承認を得なければならない。
- 2）乙は、業務の円滑は進捗を図るため、当該類似業務についての十分な経験を有する技術者を配置しなければならない。
- 3）主任技術者は、業務の全般について技術的な管理を行うものとし、相応の知識及び経験を有するものとする。
- 4）協議、打合せ事項は全て議事録を作成し、甲に提出しなければならない。

9. 秘密の保持

乙は、業務の遂行上知り得た秘密を他人に漏らしてはならない。

10. 提出書類

請負者は、監督員の指示する様式により予め指示する期日までに次の書類を提出しなければならない。

- 1) 着手届
- 2) 主任技術者届及びその経歴書
- 3) 工程表
- 4) 完了届
- 5) その他必要な書類

なお、承認された事項を変更する場合は、その都度承認を受けなければならない。

11. 設備等の損壊及び事故処理等

乙は、業務遂行に際し、甲の設備等に損傷を与えることのないように十分に留意し、業務中に起因した設備の損傷等は乙の責任において速やかに復旧、対処するものとする。

12. 検 査

本業務は甲の検査合格をもって完了とする。

13. 疑 義

本仕様書の記載事項及び業務遂行上において疑義が生じた場合は、甲乙協議の上、誠意を持って業務を遂行するものとする。

第 2 章 点検内容

1. 点検内容

(1) PP バンド結束機点検 P4 ～ P5

(2) 一般機器点検 P5 ～P9

(3) 粗大ごみクリーニング自動復旧プログラム改修 . . . P10

1. 点 検 内 容

(1) PP バンド結束機点検

1) 点検内容について

- ①部品の交換については修繕業務にて納入した部品で交換下さい。
- ②点検中に部品等の破損を発見した場合は、当組合より部品を支給する。
但し、軽微な作業で交換できるものに限定いたします。
- ③運転に支障をきたす恐れがある重大な破損等を発見した場合は、組合職員立会のもと、物品を含め修繕を検討します。
- ④使用状況等の調査を含め点検といたします。操業上の不具合点などが有れば都度ご報告ください。
- ⑤点検については、貴社点検記録表に準拠した点検を実施下さい。
- ⑥点検において、開放もしくは分解を行うときに機器破損の可能性が高い場合は、組合職員立会のもと、物品を含め工事を検討します。

2) 交換部品について

下記部品の交換を実施。

①EX-450 スプリング	1 個
②PP-558 プレーキスプリング	1 個
③TPF-251 ヒーターレバースプリング	1 個
④TPF6-141 ガイドスプリング	3 個
⑤WSG112 スプリング	1 個
⑥オープナーガイドピン	1 個
⑦カッターアングル	1 個
⑧ゴムクッション	1 個
⑨コンプレッションヘッド	1 個
⑩ソレノイドピン	2 個
⑪チェンジガイド	1 個
⑫ヒーター	1 個
⑬EX-574 ヒータースプリング	2 個
⑭ヒーターベース	1 個
⑮ヒンジピン	2 個
⑯ブランジャー	1 個
⑰防塵シート(下)	1 個
⑱マイクロスイッチ BZ-2RW826-T4-J	2 個
⑲マイクロスイッチ V-153-1A5	1 個
⑳マイクロスイッチ Z-15GW	1 個
㉑リニアブッシング	1 個

②ローラーフォロア 1個

③ロッカーローラー 1個

3) 点検、試運転について

- ・各部点検、調整実施
- ・試運転動作状況確認

(2) 一般機器点検

1) 点検作業について

①現在、使用、稼働している機器を主とした点検を行います。その他機器については簡易的な点検といたします。

②点検中に部品等の破損を発見した場合は、部品を御支給頂けるものに関して交換をいたします。ただし、軽微な作業で交換できるものに限定いたします。

③運転に支障をきたす恐れがある重大な破損等を発見した場合は、物品を含め別途工事を検討ください。

④使用状況等の調査を含め点検といたします。操業上の不具合点などが有れば都度ご報告ください。

⑤点検については、弊社点検記録表に準拠した点検を実施いたします。

⑥点検において、開放もしくは分解を行うときに機器破損の可能性が高い場合は、その部分の点検実施が出来ない場合が発生します。

2) 点検機器について

○不燃・粗大ごみ処理設備

①不燃・粗大ごみ受入ホッパ

- ・目視点検

②不燃・粗大ごみ供給ホッパ

- ・目視点検
- ・駆動部（駆動チェーン、スプロケット）点検
- ・スプロケット点検
- ・搬送コンベヤローラー点検
- ・搬送コンベヤ用減速機リンクプレート点検
- ・各部レール点検
- ・無負荷試運転

③破碎物コンベヤ(1)

- ・目視点検
- ・駆動部（駆動チェーン、スプロケット）点検
- ・搬送コンベヤスプロケット点検
- ・搬送コンベヤローラー点検

- ・搬送コンベヤリンクプレート点検
- ・各部レール点検
- ・無負荷試運転

④破碎物コンベヤ(2)

- ・目視点検
- ・駆動部（駆動チェーン、スプロケット）点検
- ・搬送コンベヤローラー点検
- ・搬送リターンローラー点検及び手入れ
- ・搬送リターンプーリー点検及び手入れ
- ・搬送スナップローラー点検及び手入れ
- ・搬送ベルトコンベヤ点検
- ・無負荷試運転

⑤破碎物コンベヤ(3)

- ・目視点検
- ・駆動部（駆動チェーン、スプロケット）点検
- ・搬送コンベヤローラー点検
- ・搬送リターンローラー点検及び手入れ
- ・搬送リターンプーリー点検及び手入れ
- ・搬送スナップローラー点検及び手入れ
- ・搬送ベルトコンベヤ点検
- ・無負荷試運転

⑥アルミ搬送コンベヤ

- ・目視点検
- ・駆動部（駆動チェーン、スプロケット）点検
- ・搬送コンベヤローラー点検
- ・搬送リターンローラー点検
- ・搬送リターンプーリー点検及び手入れ
- ・搬送スナップローラー点検及び手入れ
- ・搬送ベルトコンベヤ点検
- ・無負荷試運転

⑦残渣コンベヤ

- ・目視点検
- ・駆動部（駆動チェーン、スプロケット）点検
- ・搬送コンベヤローラー点検
- ・搬送リターンローラー点検
- ・搬送ベルトコンベヤ点検

無負荷試運転

⑧残渣ホッパ

- ・目視点検
- ・駆動部（パワーシリンダー）点検
- ・カットゲート点検
- ・無負荷試運転

○資源ごみ・缶類処理設備

①缶類受入ホッパ

- ・目視点検

②缶類供給コンベヤ

- ・目視点検
- ・駆動部（駆動チェーン、スプロケット）点検
- ・搬送コンベヤローラー点検
- ・搬送リターンローラー点検
- ・搬送ベルトコンベヤ点検
- ・無負荷試運転

○資源ごみペットボトル処理設備

①ペットボトル受入ホッパ

- ・目視点検

②ペットボトル供給コンベヤ

- ・目視点検
- ・駆動部（駆動チェーン、スプロケット）点検
- ・搬送コンベヤローラー点検
- ・搬送リターンローラー点検
- ・搬送ベルトコンベヤ点検
- ・無負荷試運転

○集じん設備

①サイクロン

- ・目視点検

②バグフィルタ

- ・目視点検
- ・ダイアフラム開放点検

③バグフィルタ制御盤

- ・目視点検

④排風機

- ・目視点検

- ・ 軸受け点検
- ・ 試運転状況、動作確認
- ⑤ビン類貯留場排水ポンプ
 - ・ 目視点検
 - ・ 試運転動作確認
- 給水設備
- ①プラント用水受水槽
 - ・ 目視点検
 - ・ 給水側ストレーナー点検清掃
 - ・ 給水システム試運転
- ②プラント用水ポンプ A/B
 - ・ 目視点検
 - ・ グランドパッキン点検
 - ・ サクションストレーナー点検清掃
- 排水設備
- ①地下階 移送ポンプ A/B(廃プラスチック類・ペットボトル・ビン類受入ホッパ)
 - ・ 目視点検
 - ・ 試運転動作確認
- ②地下階 配送ポンプ (缶類・不燃・粗大ごみ・受入ホッパピット)
 - ・ 目視点検
 - ・ 試運転動作確認
- ③プラットホーム排水ポンプ
 - ・ 目視点検
 - ・ 試運転動作確認
- ④残渣排出室排水ポンプ
 - ・ 目視点検
 - ・ 試運転動作確認
- ⑤ビン類貯留場排水ポンプ
 - ・ 目視点検
 - ・ 試運転動作確認
- ホイスト
- ①受入ホッパ用異物取出用ホイスト A/B
 - ・ 目視点検
 - ・ 端子増締
 - ・ 試運転動作状況確認

②成型品搬出ホイス

- ・目視点検
- ・端子増締
- ・試運転動作状況確認

③粗大ごみ破砕機用保全ホイス

- ・目視点検
- ・端子増締
- ・試運転動作状況確認

④廃プラスチック類粉砕機用保全ホイス

- ・目視点検
- ・端子増締
- ・試運転動作状況確認

⑤粗大ごみ切断機用ホイス

- ・目視点検
- ・端子増締
- ・試運転動作状況確認

2) 試運転について

- ①作業実施後、組合員立ち会いのもと試運転を実施し、機器の動作確認をします。

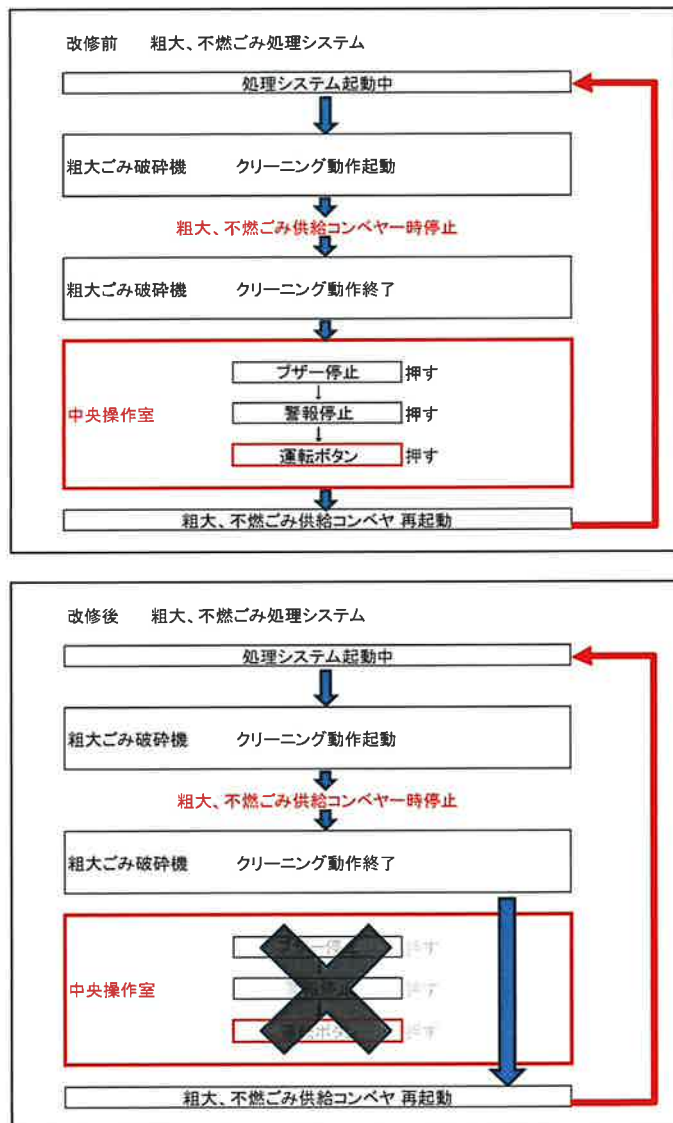
(3) 粗大ごみクリーニング自動復旧プログラム改修

1) 整備内容について

①粗大ごみ処理の効率向上のため、シーケンスソフトの改造を行います。

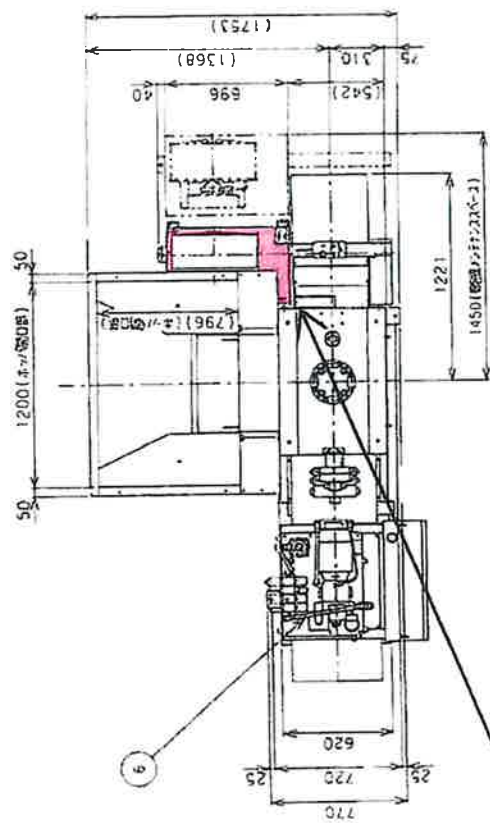
※部品交換はありません

②プログラム変更内容は下図のとおりといたします。



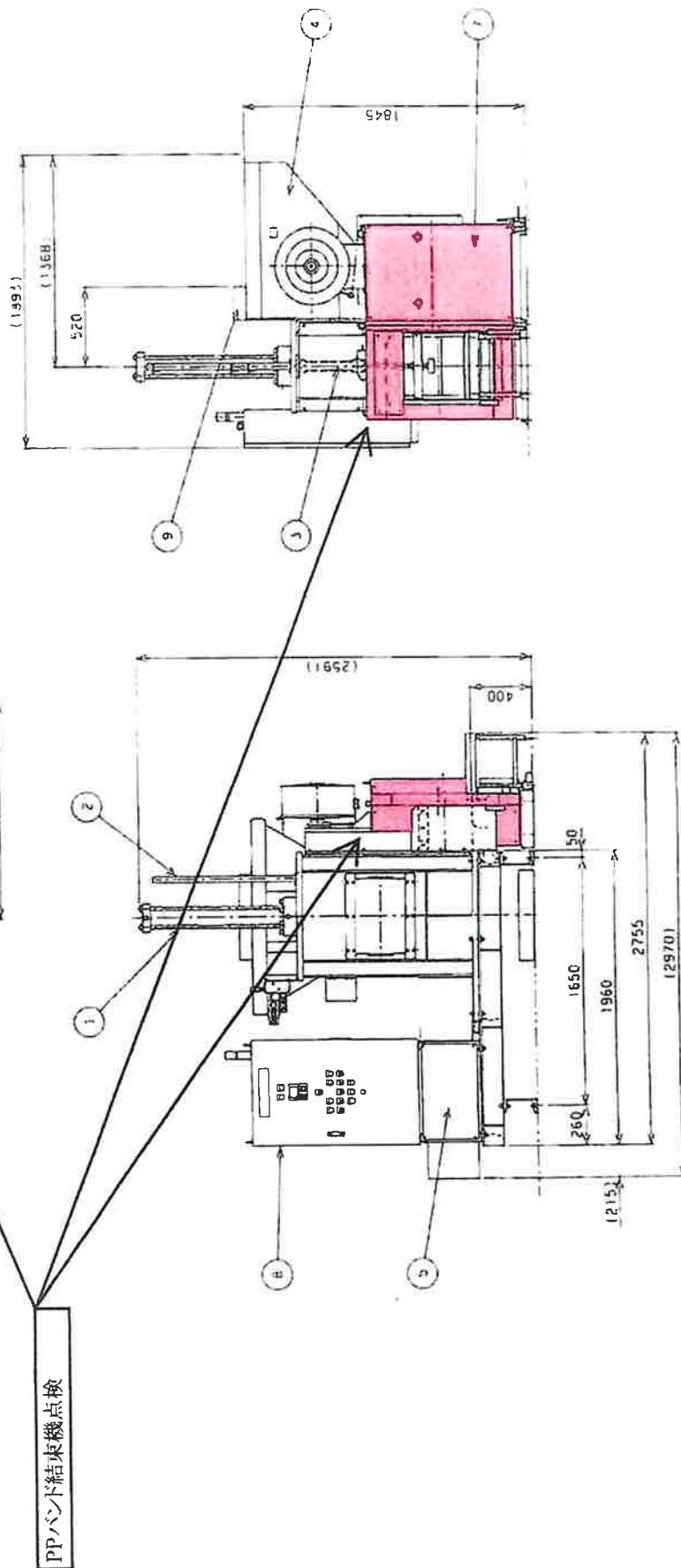
2) 試運転について

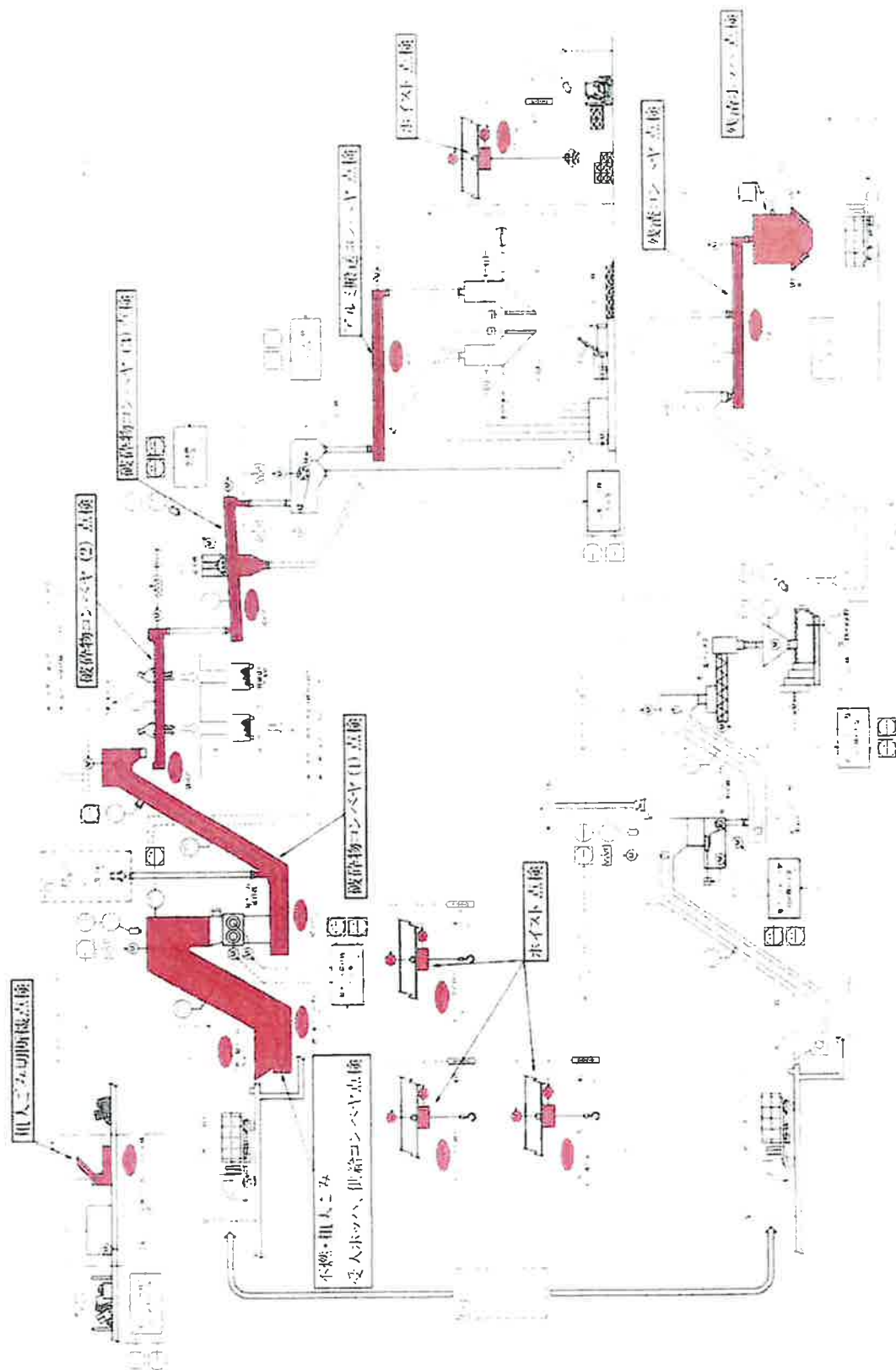
①プログラム変更後、組合員立ち会いのもと試運転を実施し、機器の動作確認をします。

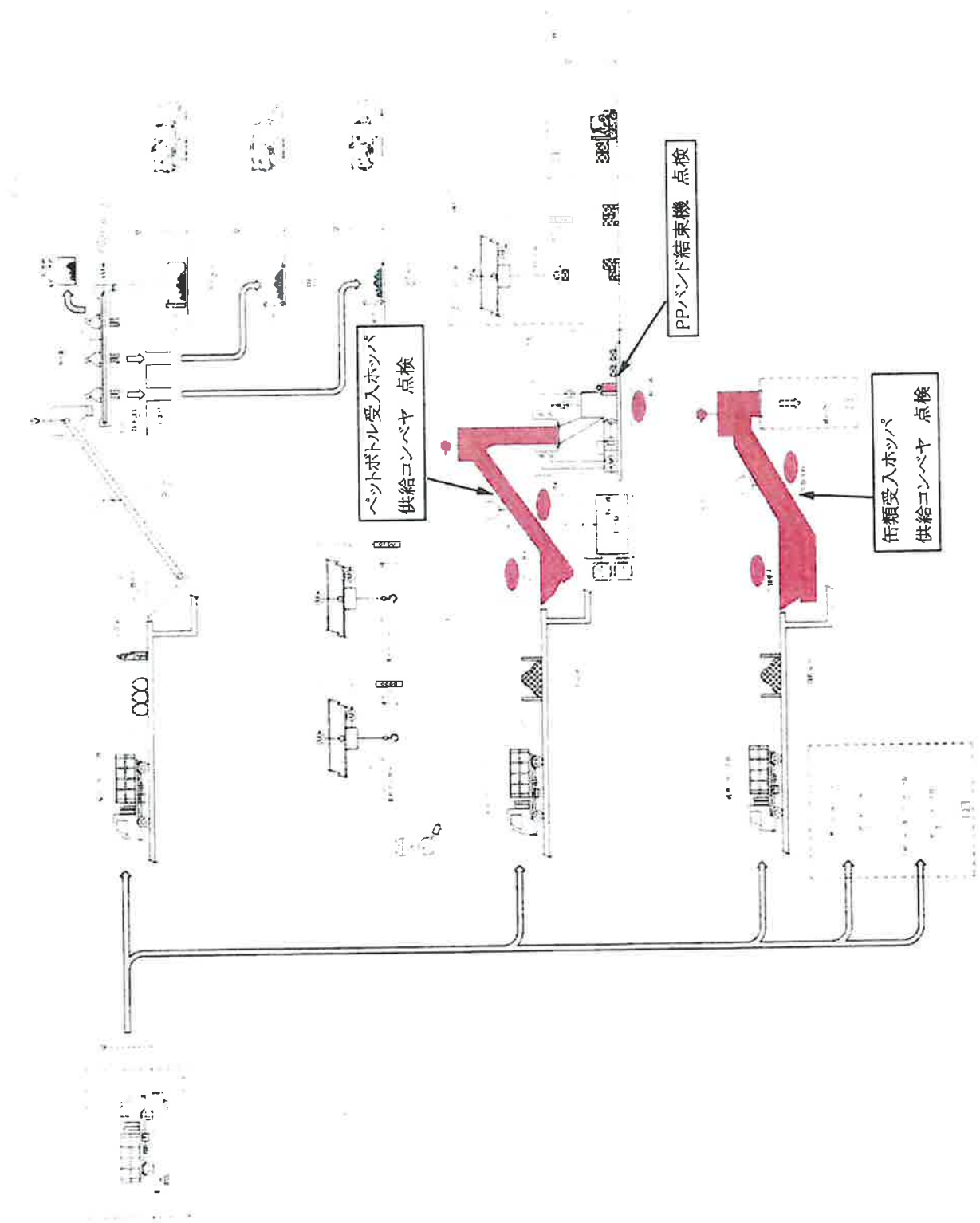


加圧能力	Max195kN
加圧行程	φ125×690×809.1
加圧速度	690÷400mm
オイル量	FS60343043011350cc
要圧能力	100kg/cm ²
ポンプ容量	2.2kw、4P
油圧回路	2300kg
本体重量	1960kg
油圧回路	100kg
油圧回路	240kg

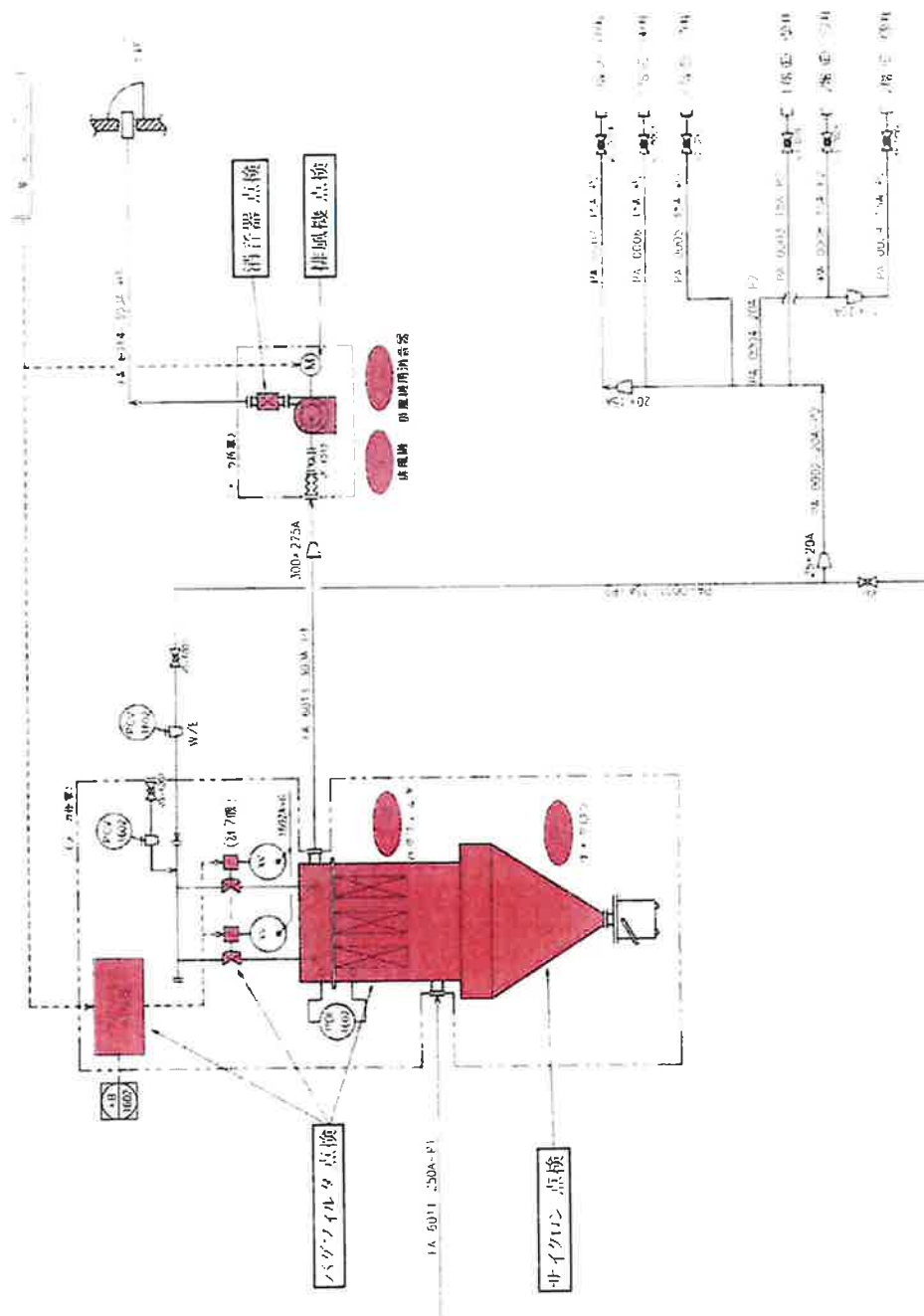
1	1000	1000
2	1000	1000
3	1000	1000
4	1000	1000
5	1000	1000
6	1000	1000
7	1000	1000
8	1000	1000
9	1000	1000

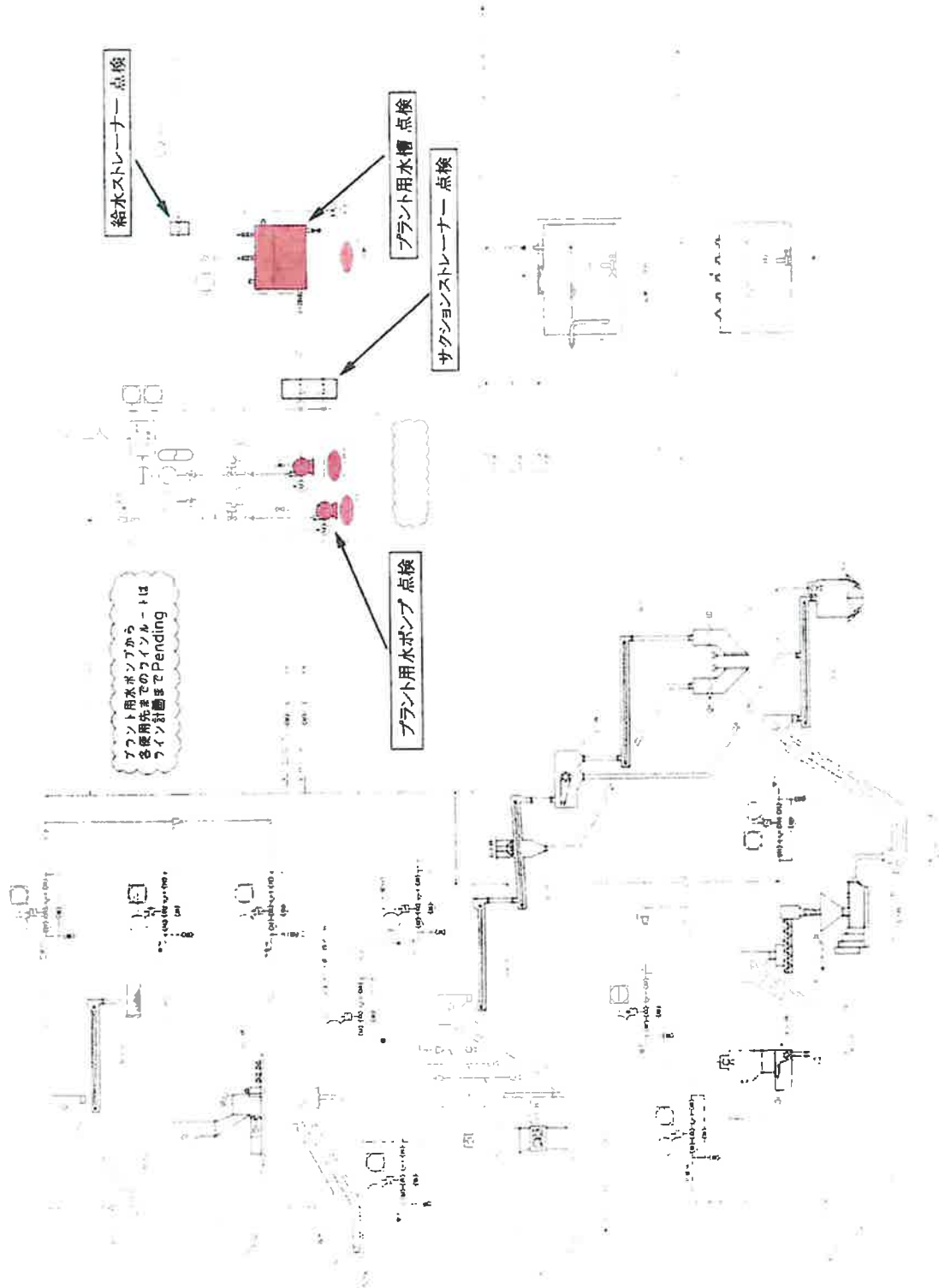


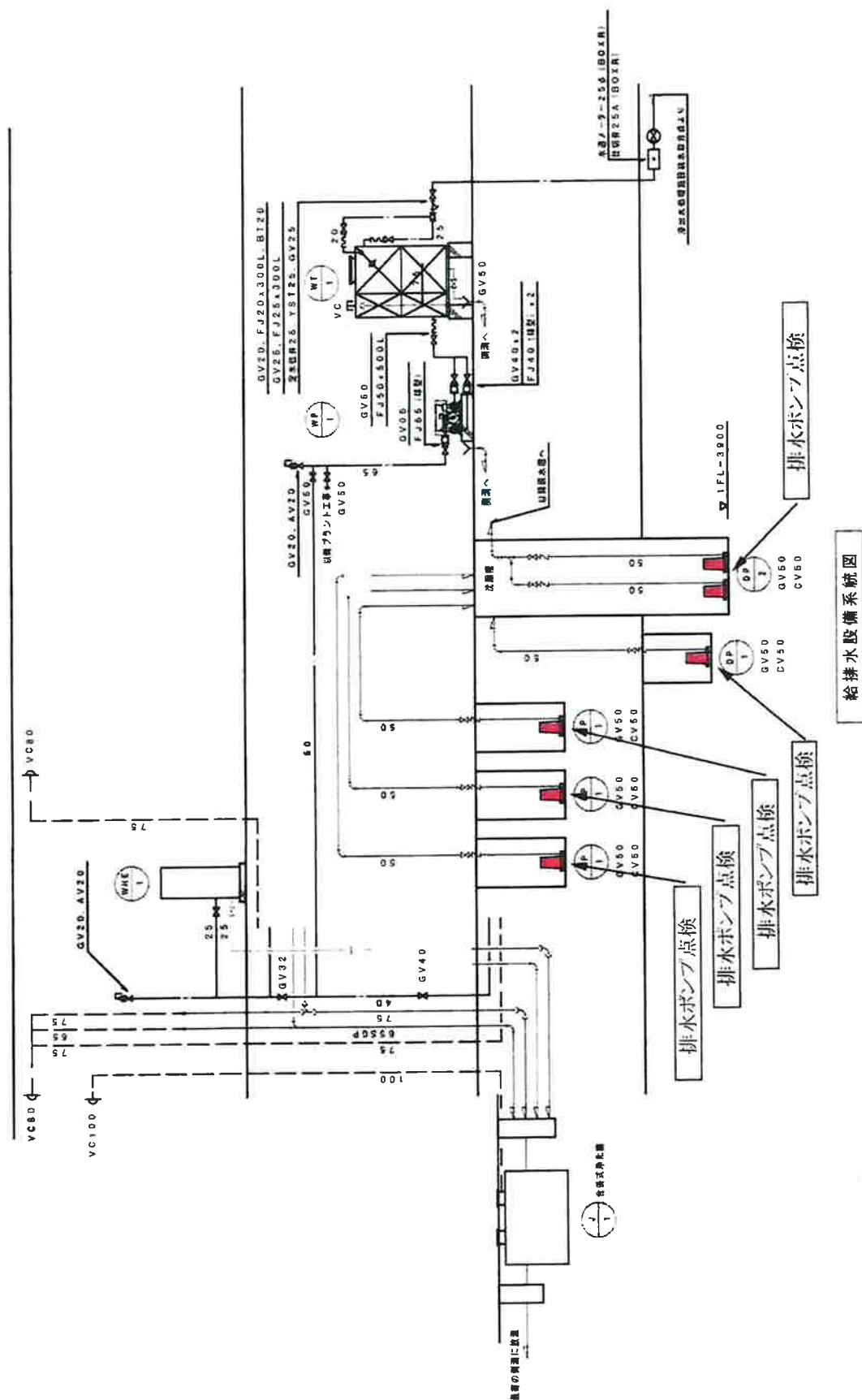




令和7年度 リサイクルセンター機器点検業務









PPバンド結束機

やんばる美化センター位置図





やんばる美化センター周辺拡大図